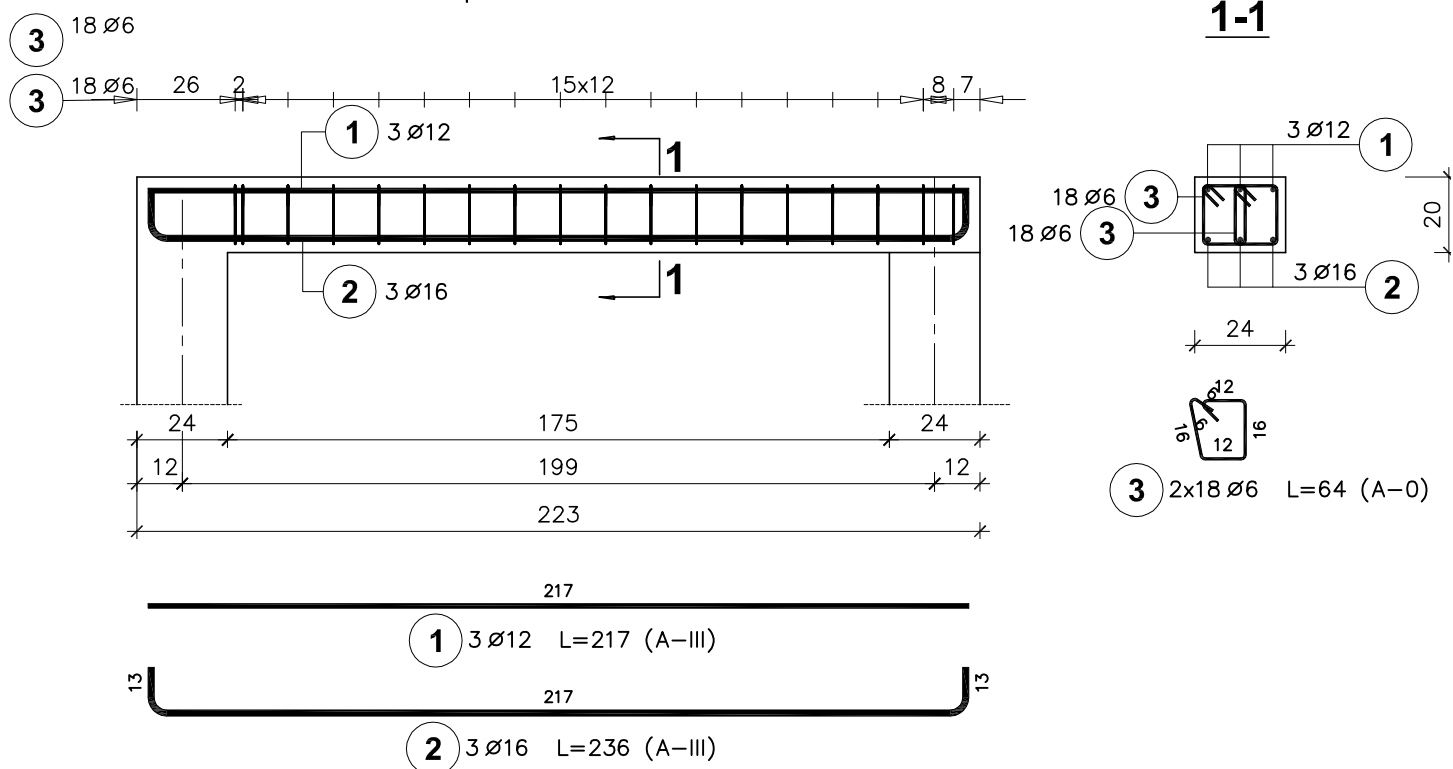


Nadproże N175 szt. 1



Poz.	Stal		Długość (cm)	Ilość			Długość łączna (m)		
	Ø			w elementcie	elementów	ogółem	A-0	A-III	
	A-0	A-III					Ø 6	Ø 12	Ø 16
1		12	217	3	1	3		6,51	
2		16	236	3	1	3			7,08
3	6		64	36	1	36	23,04		
Długość wg średnic (m)							23,04	6,51	7,08
Masa 1 m pręta (kg/m)							0,22	0,89	1,58
Masa łączna wg średnic (kg)							5,11	5,78	11,19
Masa łączna wg gatunku stali (kg)							5,11	16,97	
Ogółem (kg)							22,08		

BETON C20/25(B25)
STAL A-III
A-0

MAPRO
Spółka z o.o.

MAZOWIECKIE
BIURO PROJEKTÓW w PŁOCKU

Obiekt	Jednostka Ratowniczo-Gaśnicza Nr 2 Państwowej						Nr umowy
Adres	Straży Pożarnej w Płocku przy ul. Popłacińskiej 8a działki nr 2874/1 i 2874/2						6/2008
Treść rysunku	Nadproże N175						Branża konstr.
							Skala 1:20
Stanowisko	Imię i nazwisko	Nr upr.	Specjalność	Data	Podpis	Nr rysunku	
Projektant	mgr inż. Janusz Zawadzki	127/88	konstr.-bud.	07.2013r.		61	
Opracował	inż. Beata Marszałek			07.2013r.			
Sprawdził	mgr inż. Zbigniew Michalski	2595/61	konstr.-bud.	07.2013r.			