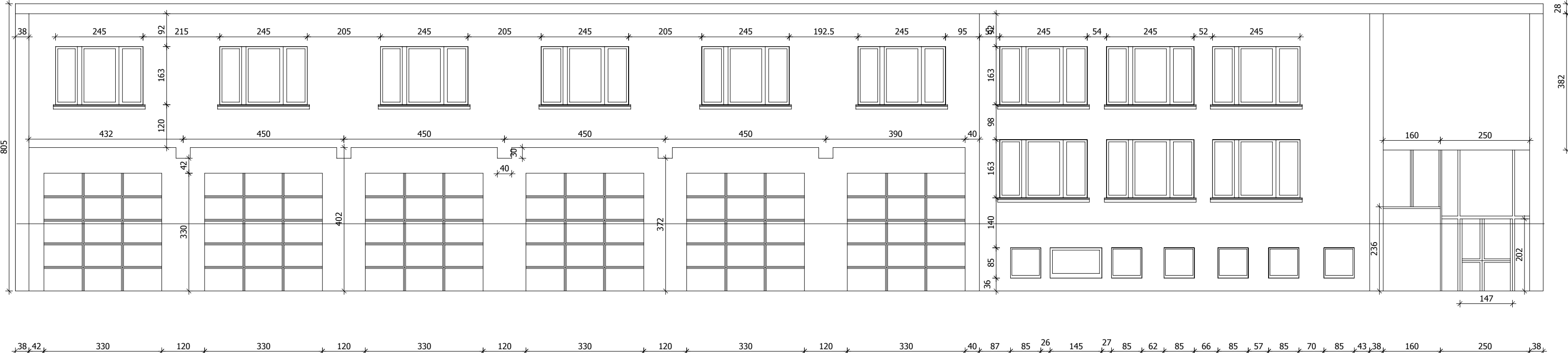


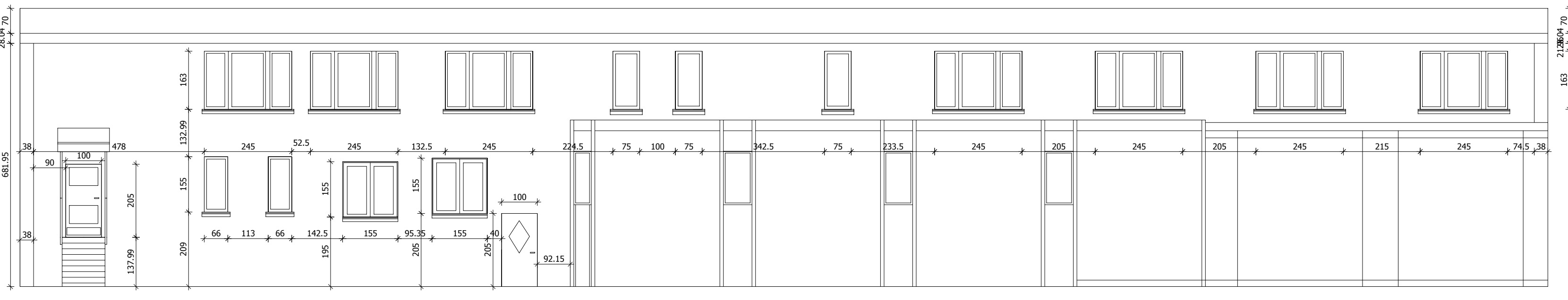
ELEWACJA PÓŁNOCNO-ZACHODNIA



ELEWACJA POŁUDNIOWO-WSCHODNIA

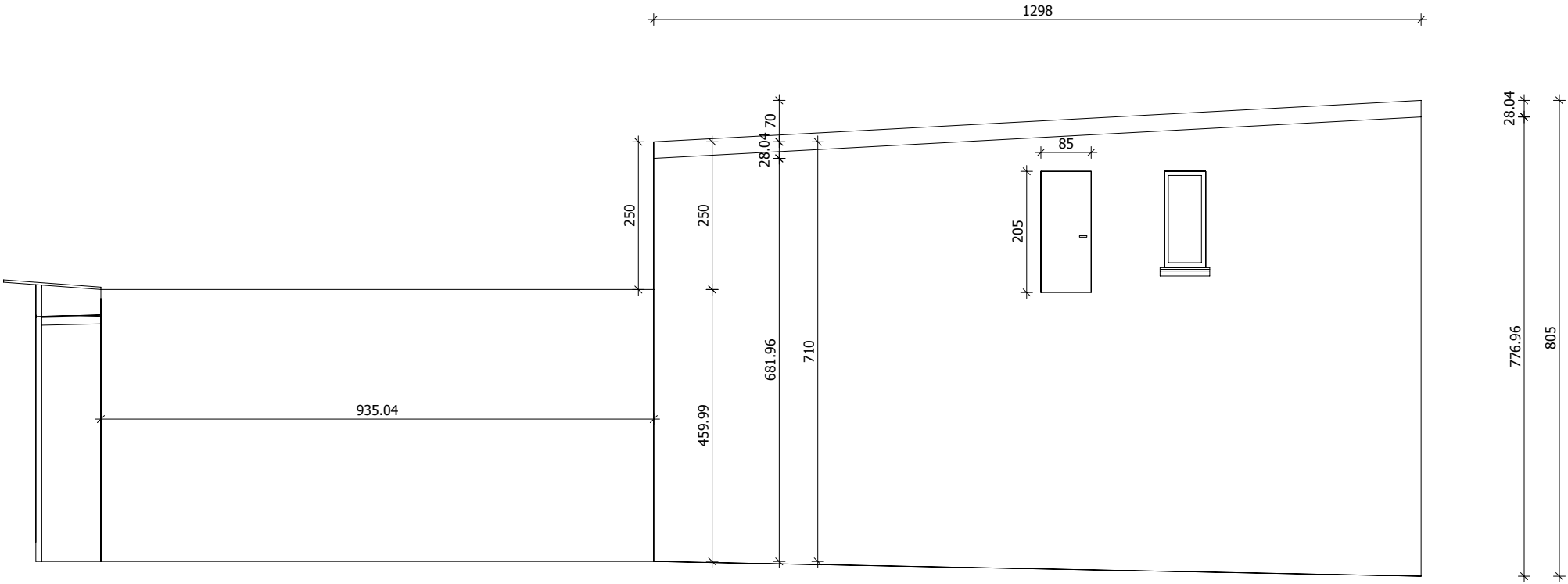


ELEWACJA POŁUDNIOWO-ZACHODNIA

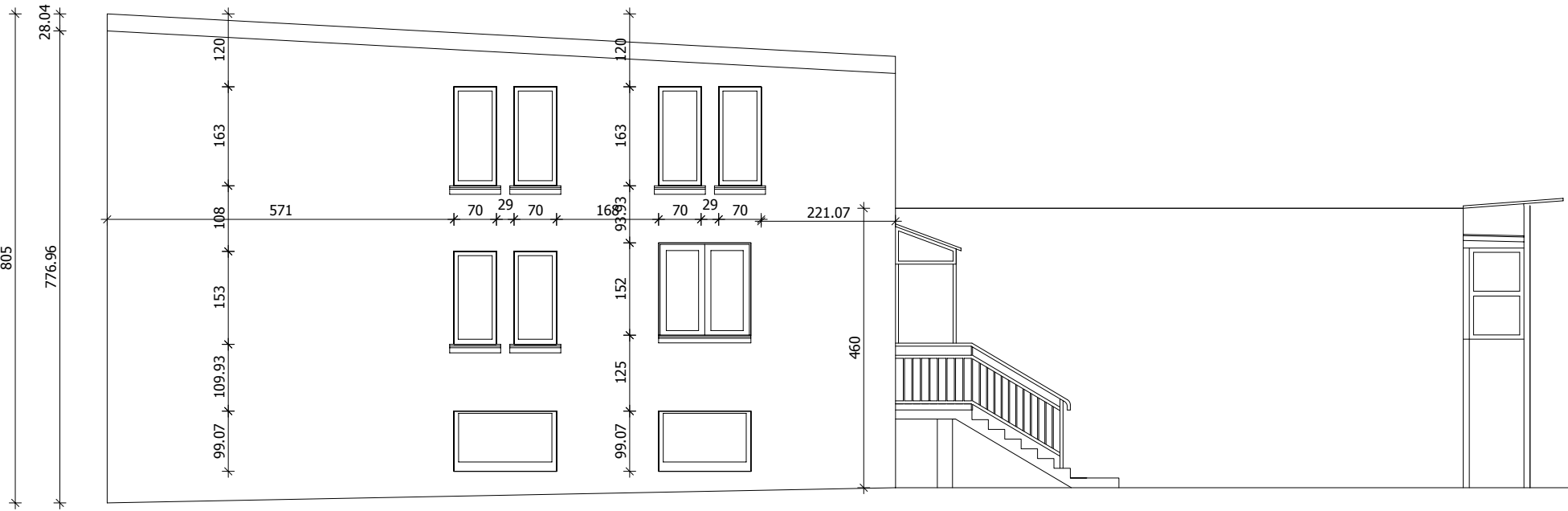


ELEWACJA PÓŁNOCNO-WSCHODNIA

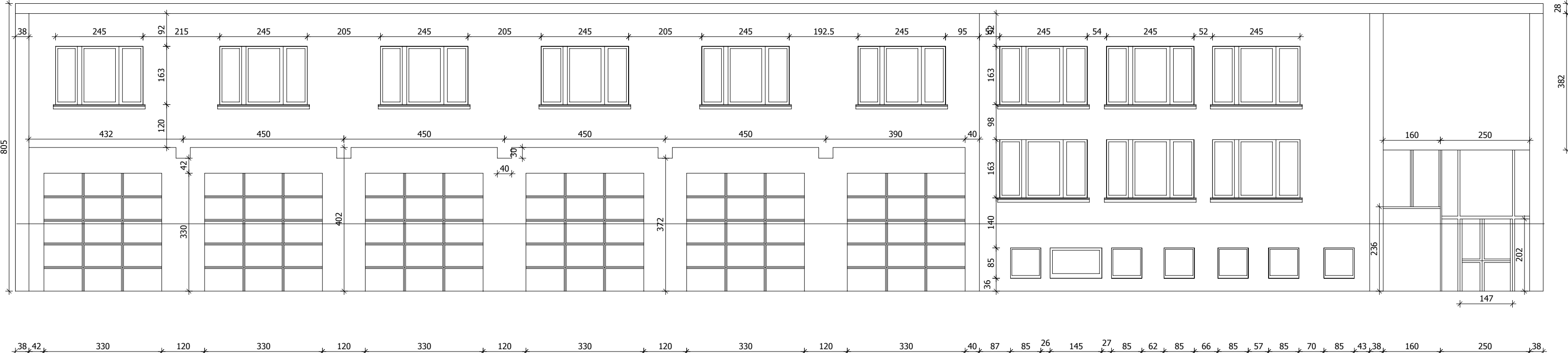
Inwestor:	PAŃSTWOWA SRAŻ POŻARNA Komenda Miejska w Płocku 09-400 Płock, ul. Wyszogrodzka		
Projektant:	BUDOPLAN sp. j. Krawczyk Józef, Teresa, Piotr 09-410 Płock, ul. Wątkowicza 12, tel. (024) 2540384, fax (024) 2528437, NIP 774-18-23-738, E-mail: biuro@budoplan.eu		
Projekt:	Inwentaryzacja budynków Jednostki Ratowniczo-Gaśniczej nr 1KM PSP		
Obiekt:	BUDYNEK 1KM PSP w PŁOCKU ul. Gwardii Ludowej 8	Branża: ARCHITEKTURA	
Temat rys.:	ELEWACJE BUDYNEK A	Skala: 100	Nr rys.: A-03
	Imię i nazwisko:	nr uprawnień:	Podpisz:
Projektant:	mgr inż. Maciej Wróblewski	85/76	Data: 16.06.2011
Projektant:	mgr inż. Hanna Skierska	87/91	UWAGI:
Asystent:	mgr inż. Cezary Zygmuntowicz	-	
PROJEKT CHRONIONY PRAWEM AUTORSKIM MOŻE SŁUŻYĆ WYŁĄCZNIE DO CELU, DLA KOTÓREGO ZOSTAŁ WYKONANY. UDOSTĘPNIENIE, JAKIEŚ KOLEINĄ CZĘŚCIĄ PROJEKTU W JAKIEŚ KOLWIEK FORMIE - WYŁĄCZNIE ZA ZGODĄ AUTORÓW I AUTORSKIEGO BIURA PROJEKTÓW "BUDOPLAN" sp.j. Krawczyk Józef, Teresa, Piotr			



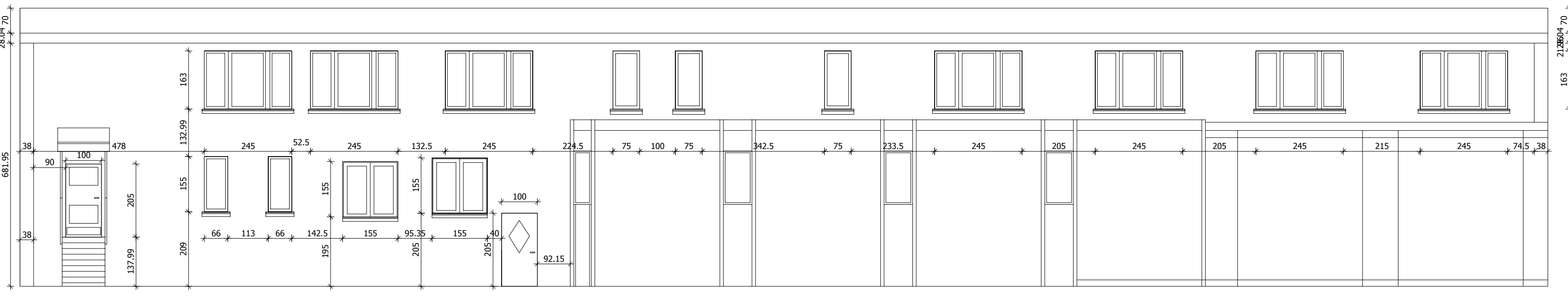
ELEWACJA PÓŁNOCNO-ZACHODNIA



ELEWACJA POŁUDNIOWO-WSCHODNIA



ELEWACJA POŁUDNIOWO-ZACHODNIA



ELEWACJA PÓŁNOCNO-WSCHODNIA

Inwestor:	PAŃSTWOWA SRAŻ POŻARNA Komenda Miejska w Płocku 09-400 Płock, ul. Wyszogrodzka		
Projektant:	BUDOPLAN sp. j. Krawczyk Józef, Teresa, Piotr 09-410 Płock, ul. Wątkowicza 12, tel. (024) 2540384, fax (024) 2528437, NIP 774-18-23-738, E-mail: biuro@budoplan.eu		
Projekt:	Inwentaryzacja budynków Jednostki Ratowniczo-Gaśniczej nr 1KM PSP		
Obiekt:	BUDYNEK 1KM PSP w PŁOCKU ul. Gwardii Ludowej 8	Branża: ARCHITEKTURA	
Temat rys.:	ELEWACJE BUDYNEK A	Skala: 100	Nr rys.: A-03
	Imię i nazwisko:	nr uprawnień:	Podpisz:
Projektant:	mgr inż. Maciej Wróblewski	85/76	Data: 16.06.2011
Projektant:	mgr inż. Hanna Skierska	87/91	UWAGI:
Asystent:	mgr inż. Cezary Zygmuntowicz	-	
PROJEKT CHRONIONY PRAWEM AUTORSKIM MOŻE SŁUŻYĆ WYŁĄCZNIE DO CELU, DLA KOTÓREGO ZOSTAŁ WYKONANY. UDOSTĘPNIENIE, JAKIEŚ KOLEINĄ CZĘŚCIĄ PROJEKTU W JAKIEŚ KOLWIEK FORMIE - WYŁĄCZNIE ZA ZGODĄ AUTORÓW I AUTORSKIEGO BIURA PROJEKTÓW "BUDOPLAN" sp.j. Krawczyk Józef, Teresa, Piotr			